

# 超声波测厚仪(超厚有机材料)

## 型号 ISU-710D-Y

适用于超厚有机材料

带A扫描和B扫描

数据传输



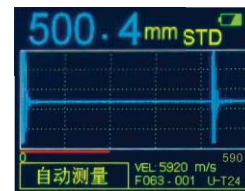
- 符合超声波测厚仪国家计量校准规范
- 特别适用于超厚的有机材料
- A扫描功能, 通过曲线判断内部是否有杂质、气孔、裂纹等, 避免错误测量
- B扫描功能, 连续测量, 屏幕上显示厚度变化
- 探头自动识别和自动零位校准
- 可存储10000组测量数据
- 测量结果可以输入到Excel、Word文件中, 相当于键盘输入方式
- 自动测量和手动测量可选
- 移除探头测量数据冻结, 方便用户查看
- 设定上下限, 超差报警
- 自动关机

### 技术参数(基于碳钢)

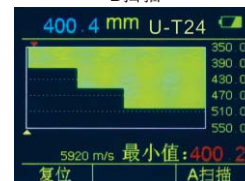
测量范围	20~590mm	
分辨率	0.1/0.01mm	
测量精度	±(0.04+H/1000)mm (H<100mm) ±H/333mm (H≥100mm) H是测量厚度(单位mm)	
探头	类型	单晶探头
	频率	1.0MHz
	直径(∅d)	26mm
显示屏	320×240, 彩屏显示	
声速范围	1000~9999m/s	
测量频率	2次/秒和10次/秒	
主机环境温度	-20~50°C	
探头环境温度	-20~60°C	
数据输出	USB	
单位	mm/inch	
电源	2节5号电池	
尺寸(长×宽×高)	133×75×29mm	
重量	260g(含电池)	



A扫描



B扫描



### 标准配置

主机	1个
单晶探头	1个
5号电池	2节
耦合剂	1瓶
USB线	1个